

中国近管蛛属一新种(蜘蛛目：近管蛛科)

宋大祥

朱明生

(中国科学院动物研究所, 北京)

(河北教育学院, 石家庄)

摘要 本文记述1989年6月在四川和湖北采得的近管蛛科一新种, 定名为秀山近管蛛 *Anyphaena xiushanensis*。

关键词 蜘蛛目 近管蛛科 近管蛛属 新种

笔者在参加中国科学院组织的西南武陵山地区动物资源调查中, 发现两种近管蛛科的种类: 一种为由宋大祥、陈樟福(1987)报道的莫干近管蛛 *A. mogan* Song et Chen; 另一种据研究, 认为系一新种。今将新种描记如下:

1 秀山近管蛛 *Anyphaena xiushanensis* sp. nov. (图, 1—5)

正模, 配模, 副模2 7, 四川秀山, 1989年6月10日; 副模1, 湖北咸丰梅坪, 1989年6月15日。

雌蛛体长5.48—6.19mm。头胸部长2.45, 宽1.83; 腹部长3.49, 宽2.46。背甲黄橙色, 上有由黑色短毛组成的灰斑。头端色较深, 红褐色。前眼列微后凹, 后眼列微前凹。前中眼小(0.06), 圆形, 其余6眼约等大(0.13), 略呈椭圆形。中眼域后边显著大于前边(0.33:0.15), 长宽约相等(0.35:0.33)。中窝为一红色纵窝。下唇长大于宽。螯肢前齿堤4齿, 后齿堤约11个小齿。第1足胫节的指数(宽/长×100)为8。步足测量: 9.86 (2.58, 3.73, 2.42, 1.13), 8.49 (2.26, 3.06, 2.07, 1.10), 5.67 (1.64, 1.90, 1.42, 0.71), 9.06 (2.58, 2.96, 2.55, 0.97)。足式: 1, 4, 2, 3。腹部淡黄色, 密

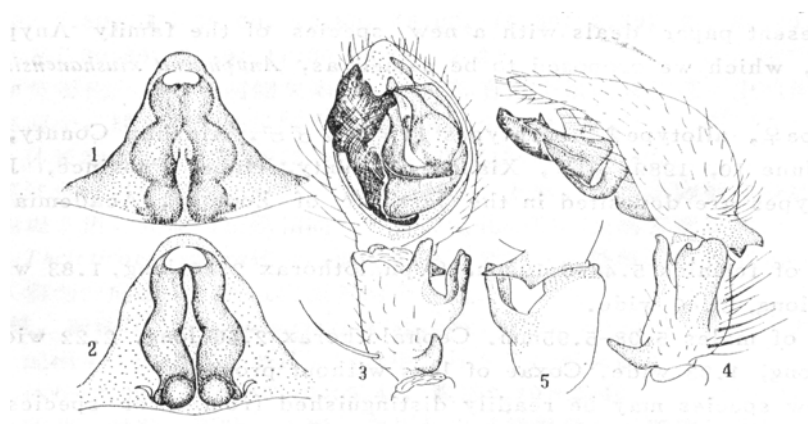


图 秀山近管蛛, 新种 *Anyphaena xiushanensis* sp. nov.

1. 雌蛛外雌器外面观; 2. 同上, 内面观; 3. 雄左触肢腹面观; 4. 同上, 外侧观; 5. 同上(部分), 背面观

布黄白色细短毛，无斑纹。腹面气管开孔位于生殖沟与纺器之间中线之前，约前端1/3处。外雌器在生殖沟的部位伸出一个坚硬的三角形的片状突出部，红褐色，向体前方延伸。此突起除后端与体壁相连外，大部分游离，与体的腹壁不相连，在前端有生殖孔开口。

雄蛛体长5.08—5.95mm。头胸部长2.46，宽2.22；腹部长3.02，宽1.83。眼的大小和排列同雌蛛。触肢腿节1.29，膝节0.42，胫节0.51，跗节1.20，全长3.42mm。胫节基端腹面近内侧处生出一弯钩状短突起；外侧面中部有一片状突起，向前延伸，与节本部相平行，突起的末端有一圆形缺刻；胫节远端腹面靠外侧处另有一指状突出。跗舟基端斜向外背方伸出一突出，突出的远端形成两个尖角。步足测量：11.90(2.90, 4.48, 3.17, 1.35), 9.92(2.62, 3.73, 2.54, 1.03), 6.74(1.98, 2.30, 1.67, 0.79), 10.08(2.70, 3.49, 2.94, 0.95)。足式：1, 4, 2, 3。步足基节上无突起。腹部较雌蛛窄小，淡黄色，背面在前端心脏斑两侧略呈灰黑色，背中线尤其是后半部的背中线亦略呈灰黑色。

本种与莫干近管蛛 *Anyphaena mogan* Song et Chen(宋大祥等, 1987: 13—16, 图1—5) 的外雌器和触肢器的形状区别明显，与本属内已知其他种亦易于区分。

2 参考文献

- 1 宋大祥 陈樟福 近管蛛科蜘蛛在我国的发现及一新种记述。杭州师院学报 1987(1): 13—16

A NEW SPECIES OF THE GENUS ANYPHAENA FROM CHINA (ARANEAE: ANYPHAENIDAE)

Song Daxiang

Zhu Mingsheng

(Institute of Zoology, Academia
Sinica, Beijing)

(Hebei Pedagogical College,
Shijiazhuang)

The present paper deals with a new species of the family Anyphaenidae from China, which we proposed to be named as: *Anuphaena xiushanensis* sp.nov. (fig.)

Holotype, allotype, paratypes 11, 7, Xiushan County, Sichuan Province, June 10, 1989; 1, Xianfeng County, Hubei Province, June 15, 1989. All types are deposited in the Institute of Zoology, Academia Sinica, Beijing.

Length of females 5.48-6.19mm. Cephalothorax 2.45 long, 1.83 wide; abdomen 3.49 long, 2.46 wide.

Length of males 5.08-5.95mm. Cephalothorax 2.46 long, 2.22 wide; abdomen 3.02 long, 1.83 wide. Coxae of legs without process.

The new species may be readily distinguished from other species such as *Anyphaena mogan* Song et Chen by its different structure of epigynum and male palp.

Key Words Anyphaena new species