

我国伊蚊属艾蚊亚属和蚊种新纪录

龚正达

(云南省流行病防治研究所)

艾蚊亚属(*Ayurakitia* Thurman, 1954)是伊蚊属(*Aedes*)的一个亚属。最近,作者从滇西的潞西、瑞丽、陇川和盈江的河谷森林(海拔880—1,400米)中的热带植物塔扇树(*Pardarus furcatus* Roxb.)叶腋积水内采到数批艾蚊亚属的格氏伊蚊*Aedes* (*Ayurakitia*)*griffithi* Thurman, 1954。该亚属为我国新记载。格氏伊蚊的主要特征是:

成虫 中小型淡金色蚊。眼缘具银白鳞饰;雄蚊触须较喙略短;雌蚊触须为喙长的 $1/6$;喙暗色,有金色鳞从腹面基部向中部背面包绕。前胸前背片分离;前胸前、后背片无鳞,仅有几根暗宗;前胸侧板、中胸腹侧板上部和下部后缘及中胸后侧片具银白鳞斑;无气门宗和气门后宗,有一根中胸下后侧宗。腋瓣具缝,翅脉6明显超过脉5分叉处。足暗色,中足和后足股节前面近中央具银白斑,前足和中足跗节I— 和后足跗节I— 基节有淡色环;无爪垫。腹节背板暗色,有金黄色基带和银白侧斑。雄腹节(图1)背板叶具4—6根细刚毛;抱肢基节窄长,无基叶和端叶;抱肢端节基部狭窄,中部扩张,端部深凹形成约等长的两臂,指爪位于内臂末端,刺状,端尖倒钩;小抱器细长,基部扭曲,末端具两根长宗和1—2根小宗。

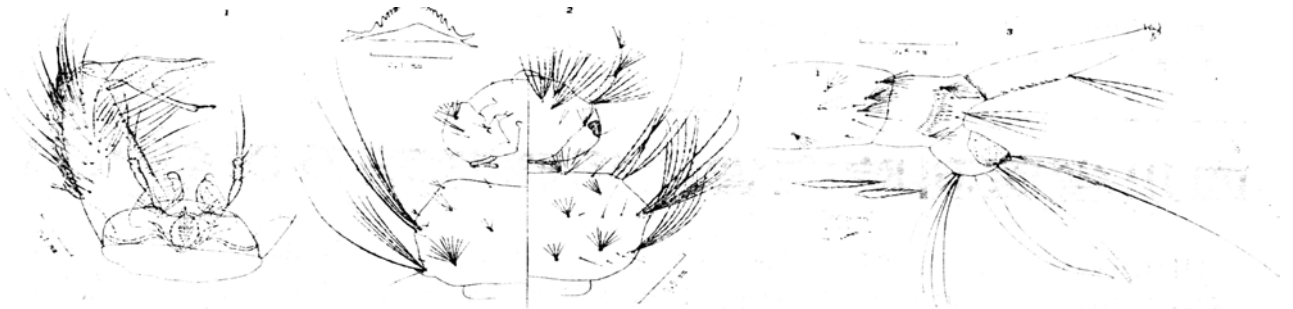


图 格氏伊蚊(1.雄腹节 ; 2—3.幼虫)

幼虫 (图2—3)触角具小刺;触角毛1—A位于中央,分4—5枝;头毛1—C细长,色深;4、5、6—C发达,各分4—6枝,11—C粗壮发达,星状。胸腹部具发达的星状毛。栉齿两列,前齿列数平均21个,后列平均7个,各齿大小无明显差异,末端尖削,两侧有缝刺;呼吸管具游离基突;梳齿平均9个,腹面有侧牙;呼吸管毛1—S位于中央,分3—4枝,长可达呼吸管末端。尾鞍全布细刺;腹毛1—X分2枝,2—X 5—7枝,3—X单枝;4—X 3对,分2—3枝,全位于栅内。肛鳃长,约为尾鞍的3.5—4.5倍,末端尖。

参考文献

陆宝麟、许荣满 1979 中国蚊类校订名录。

Thurman, E.B. 1959 A contribution to a revision of the Culicidae of northern Thailand. Univ. Maryland Agr. Exp. Sta. Bull. A—100, 182pp.