

四种AL型捕鼠器械介绍

陈 华 中

(浙江省绍兴地区防疫站)

一、AL型鼠笼(图1)长×宽×高为18×10×8厘米。骨架用16号铅丝焊接而成；外围8目铅丝布；门板用厚度为0.5毫米的铁皮，面积为10×7厘米，踏板用厚度为1毫米的铁皮，面积为4×7厘米；弹簧用70号 a组直径为0.5毫米钢丝做成，弹簧长约15厘米；机关钩用长约22厘米的16号铅丝，和踏板组成诱捕机关。

二、AL型木板鼠夹(图2)鼠夹底板用厚度为1厘米的樟木板，其面积为12×6厘米。压条弹簧和支棍均用直径为0.2厘米的钢丝制成；踏板用厚度为1毫米的铁皮制成。

三、AL型铁板鼠夹(图3)用1毫米厚的钢板冲压而成，其面积为10.5×5.5厘米，重55克。压条、弹簧、支棍所用材料与AL型木板鼠夹相同。

四、AL型竹筒鼠笼(图4)筒长22厘米，直径4.5厘米，前端1.5厘米处和后端0.7厘米处，各锯一条2.5厘米深的缝，前后两缝安装铁皮闸门。前端门架高10厘米，宽5.5厘米，门架上方钉一小钉，其上系一根橡皮筋、套住竹筒。钉上再系一根带有支棍的弦线。竹筒后端2.5厘米处装一食饵钩，其上端可钩住支棍，下端可钩食饵。支棍的前端支架，高2厘米，离竹筒后端约5.5厘米。

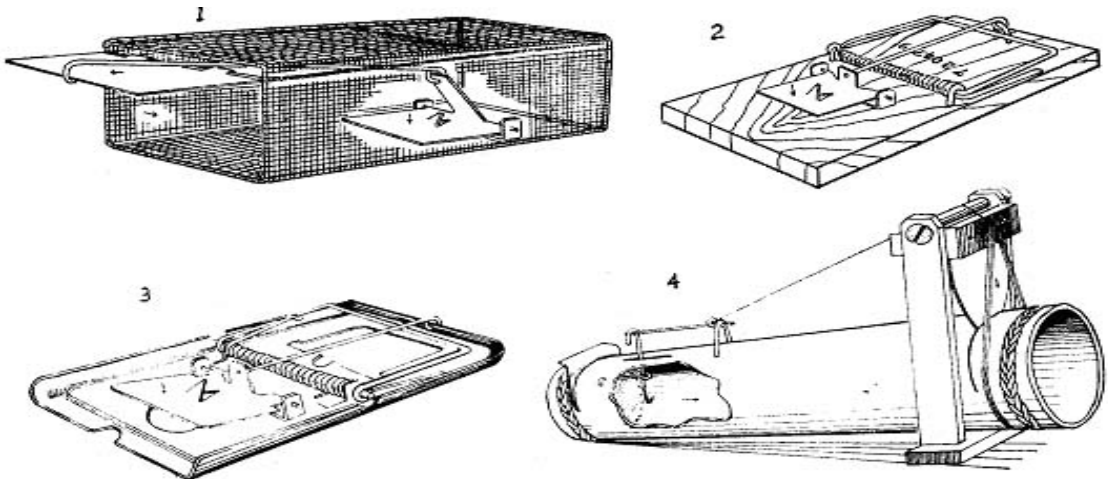


图 1-4 四种 AL 型捕鼠器